

Press Release:2013.01.26

## Midnight：山崎 鈴子 個展

YAMAZAKI REIKO SOLO EXHIBITION

2013年02月19日[火] — 02月24日[日] 11:00～19:00 \*月曜休廊・最終日18:00まで



### ご案内

ギャラリー・パルクでは、2013年2月19日[火]から24日[日]まで、「Midnight:山崎 鈴子 展」を開催いたします。

山崎鈴子(やまざき・れいこ)は、2011年に京都造形芸術大学大学院[日本画]修士課程を修了。現在は同大学大学院の博士課程に在籍(千住博氏に師事)しながら積極的に制作・発表を重ね、2011年には「第26回国民文化祭京都2011 美術展 日本画部門」文部科学大臣賞、「京都花鳥館賞奨学金2011」優秀賞を、2012年には「公募—日本の絵画2012—」大賞受賞など、高い評価を得ています。

これまで水面におちる花びらや現われた波紋、凜と立つ花や舞い散る花びら、木々や深い森の情景をおもなモチーフとして描いてきた山崎鈴子。とりわけ墨による「闇(黒)」を背景に、一筋の光により鮮やかに照らし出されたかのような「花(蓮)」を凜と描き出した作品は、静けさと劇的さをあわせ持ったコントラストに目を奪われるとともに、日本画材による繊細で豊かな色彩・階調の妙は、透明感と揺らぎをも感じさせます。それは、ひとつの画面上に「闇の中の色・光に照らされた闇」という矛盾する景色を絵画空間へと統合し、そこに儚くゆれる世界の一瞬の姿を描き出しているかのようです。

山崎の描き出す絵画には、これまでもおよそ相対する要素(光と闇、明と暗、静けさとざわめき、喜びと悲しみなど)がどちらも削ぎ落とされる事無く描かれることで、それらが交錯あるいは共鳴するかのような作品が見られます。本展のタイトル『Midnight』は「真夜中」の意であり、それは一日の終わりりと始まりを意味する瞬間として、明と暗・光と闇・昼と夜などが不安定に交錯あるいは融合する瞬間として捉えられています。

PARCでは2011年開催の二人展「オクト」以来2年ぶりの展覧会であり、キャリア初個展となる本展では、新作を中心に、風景や蓮をモチーフにした絵画作品およそ10点をご覧いただけます。山崎の描き出す画面を通じて、その視線の先にある儚くもうつろう世界の断片を垣間見れるのではないのでしょうか。

《Midnight》、それは一日の終わりりと始まりを意味する。  
その狭間には何か特別な時間が存在している。それは光と闇に存在する目には見えない“何か”をつかみとる感覚、あるいは不安定な感覚を覚えるミステリアスな瞬間だ。  
「夜でもあり、昼でもある。明るくもあり、暗くもある。」  
つまり、見方によって希望にも絶望にもなりうる。  
そのどちらとも言えない、またはその両方が融合した瞬間が《Midnight》を意味するのかもしれない。  
私にとって世界は儚く、柔軟に変化し漂いながらバランスを保つものである。

山崎 鈴子

【画像01】DM使用イメージ

《子夜》  
雲肌麻紙 岩絵具 墨 他  
116.8×55.2cm 2013年  
©YAMAZAKI REIKO

Press Release:2013.01.26

## Midnight : 山崎 鈴子 個展

YAMAZAKI REIKO SOLO EXHIBITION

2013年02月19日[火] — 02月24日[日] 11:00~19:00 \*月曜休廊・最終日18:00まで

本展の周知・広報にご協力頂ける際に、広報用画像をご用意しております。本リリース掲載画像からご希望の画像番号および掲載媒体情報を明記の上、[【info@galleryparc.com】](mailto:info@galleryparc.com)迄ご連絡ください。尚、個人の鑑賞および利用を目的とする場合は、画像の貸出しはお断りしておりますのでご了承ください。

**展覧会名** Midnight : 山崎 鈴子 個展

**出品作家** 山崎 鈴子(やまざき・れいこ)

**会 期** 2013年02月19日(火) — 02月24日(日) 11:00~19:00 ※月曜休廊

**料 金** 無料

**展示内容** 【日本画】

現在に注目を集める山崎鈴子の初個展として、風景や蓮をモチーフにした日本画材による絵画作品およそ10点を展示予定。小品から最大150号までの作品を一堂に展示する。

**会 場** Gallery PARC[グランマーブル ギャラリー・パルク]

〒604-8082 京都市中京区三条通御幸町弁慶石町48 三条ありもとビル

【Tel&Fax】075-231-0706 【Mail】info@galleryparc.com 【HP】http://www.galleryparc.com

**ア ク セ ス** 阪急河原町駅・三条京阪駅より徒歩10分、地下鉄東西線京都市役所前駅より徒歩3分。

三条通・御幸町通の交差点北西角[グランマーブル]店舗内2階

**問い合わせ** Gallery PARC [グランマーブル ギャラリー・パルク] (正木・永尾)

〒604-8082 京都市中京区三条通御幸町弁慶石町48 三条ありもとビル[ル・グランマーブル カフェ クラッセ] 2F

【Tel&Fax】075-231-0706 【Mail】info@galleryparc.com



【画像02】

《帰り花》

高知麻紙 岩絵具 墨

170×300cm 2012年

©YAMAZAKI REIKO



Press Release:2013.01.26

## Midnight：山崎 鈴子 個展

YAMAZAKI REIKO SOLO EXHIBITION

2013年02月19日[火] — 02月24日[日] 11:00~19:00 \*月曜休廊・最終日18:00まで

### 【作家略歴】

### 山崎 鈴子 Reiko Yamazaki

東京都生まれ。

2011年 京都造形芸術大学大学院 芸術研究科 芸術表現専攻 修了。

現在、同大学大学院 芸術研究科 芸術専攻(博士課程)在籍。

千住博氏に師事。

### おもな展覧会(2010年~)

- 2010 京展2010 入選 (以後2012年)  
第8回雪舟の里総社市墨彩画公募展2010 入選  
第21回臥龍桜日本画大賞展 入選  
日米美術学生展inNY (以後2011年)イセ文化基金ニューヨークギャラリー  
(NewYork)
- 2011 2010年度京都造形芸術大学卒業制作展・修了制作展『the HOME』 京都  
造形芸術大学  
第66回春の院展 初入選(以後第67回)  
グループホライゾン 日本橋高島屋6階美術画廊AB画廊(東京)  
再興第96回院展 初入選(以後第97回)
- 2012 グループプレシヤス 京都高島屋 美術画廊  
アートフェア東京2012 新生堂ブース 東京国際フォーラム  
風の会 日本橋三越本店 特選画廊  
独創の旅 千住博期待の若手作家10人展 康耀堂美術館(長野)  
銀河の会VI 千住博と若い芽たち 近鉄百貨店阿倍野本店美術画廊(大阪)  
その他、展覧会多数

### 受賞歴

- 2005 第20回国民文化祭ふく2005 美術展 日本画部門 佳作  
2008 2008年度 京都造形芸術大学 優秀学生賞  
2009 ALBION AWARD 2009 銀賞  
2011 第15回新生展 畑中賞  
第26回国民文化祭・京都2011 美術展 日本画部門 文部科学大臣賞  
京都花鳥館賞奨学金2011 優秀賞  
2012 康耀堂美術館賞  
公募—日本の絵画 2012— 大賞  
川尻筆「筆と芸術の祭典」全国水墨画公募展2013 有限会社栄晃賞



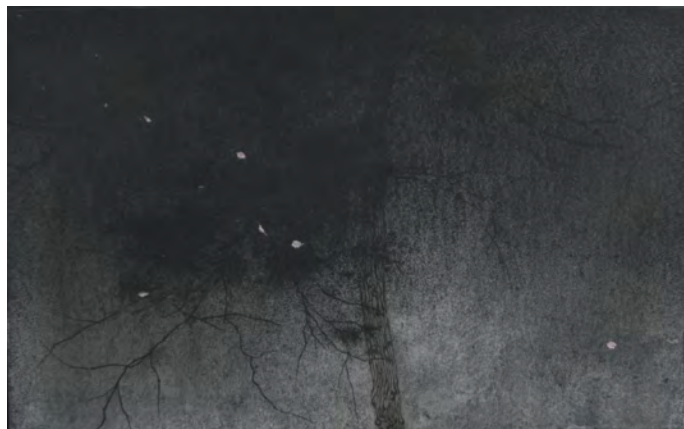
【画像03】

《天高く》  
高知麻紙 岩絵具 墨  
72.7×60.6cm 2012年  
©YAMAZAKI REIKO



【画像05】

《時運》  
高知麻紙 岩絵具 墨  
116.7×116.7cm 2012年  
©YAMAZAKI REIKO



【画像04】

《ノクターン》  
高知麻紙 岩絵具 墨  
27.3×45.5cm 2012年  
©YAMAZAKI REIKO