

Press Release:2012.2.23

MAJESTIC : いんともみ 展

2012年3月20日(火・祝) — 25日(日) 11:00~19:00 ※最終日18:00まで・月曜休廊



【画像01】 いんともみ作品
762×543, 水彩、画用紙

ご案内

Gallery PARC[グランマーブル ギャラリー・パルク]では、2012年3月20日から25日まで、「MAJESTIC:いんともみ」展を開催いたします。これまでおもにイラストレーションの分野で活動してきた **いんともみ** (1984~・福岡生まれ)は、「生きる事の一部として絵を描き、生活している」としながら、これまでの「何かのために絵を描く」ことから、現在は発表することを前提としない中で絵を描いています。

その絵には、それまでの絵筆や線によるイラストレーション的な作画は無く、絵具を指で叩き付け、擦り付けたかのようなタッチや、色彩が画面上で大胆に混色されている様子、中央に大きく浮かび上がる抽象的で不確かなカタチ(おもに「まる」)などは、まるで絵具を手にした子どもの遊びの中から生まれたような絵に見えます。また、具体的なモチーフやタイトルなども明らかでは無いその絵は、何か特定のイメージを再現するためや、メッセージを伝えるために描かれたものではないと分かります。

『日々の問題に向き合った時に、自分に必要な力を身につける為に、描かざるをえない』と語るとおり、その絵はまず、「生きる事の一部」として、極めて私的な「自身との対話」として「描かざるをえなかった」ものであり、他者に伝えることを目的としないその絵は、都度の感情や衝動さえもありのままに描きつけられた、まるでコトバになる前の「音」による対話の痕跡であるかのように思えます。しかし、その対話を重ねる中で、次第に『何かに描かされている感覚』がわき上がり、絵は外に向かって開かれたものとして描きあげられると言います。

いんともみにより唯一名付けられた本展のタイトル「MAJESTIC」は、本来『堂々とした、雄大な』の意ですが、加えて『自然そのもの』の意として選ばれました。その本展は「絵画」や「イラスト」といった曖昧な名付けを捨て、ただ「描く」という行為の結果としての「絵」を、様々な痕跡とともに開示いたします。

およそ10点の絵を中心に構成した本展で、その堂々とした絵を前にした時、絵と鑑賞者との間にまったく別の対話が生まれるような、そんな機会となれば幸いです。

つきましては、本展の周知にご協力くださいますようお願いいたします。

Press Release:2012.2.23

本展の周知・広報にご協力頂ける際に、広報用画像をご用意しております。本リリース掲載画像からご希望の画像番号および掲載媒体情報を明記の上、Gallery PARC [galleryparc@grandmarble.com]迄ご連絡ください。尚、個人の鑑賞および利用を目的とする場合は、画像の貸出しはお断りしておりますのでご了承ください。

【開催情報】

展覧会名 「MAJESTIC:いんともみ」展

出品作家 いんともみ 【作家HP:www.intomomi.com】

主催 ギャラリー・パルク

会期 2012年3月20日(火・祝) — 25日(日) 11:00~19:00 ※最終日18:00まで・月曜休廊

会場 Gallery PARC(グランマーブル ギャラリー・パルク)
〒604-8082 京都市中京区三条通御幸町弁慶石町48 三条ありもとビル[ル・グランマーブル カフェ クラッセ]店舗内2階
【Tel&Fax】075-231-0706 【Mail】galleryparc@grandmarble.com 【HP】http://www.grandmarble.com/parc/

料金 無料

アクセス 阪急河原町駅・三条京阪駅より徒歩10分、地下鉄東西線京都市役所前駅より徒歩3分
三条通・御幸町通の交差点北西[グランマーブル]店舗内2階

展示内容 いんともみの個展として、およそ10点の絵を中心に人形や小物などをあわせて展示。

お問い合わせ: Gallery PARC [グランマーブル ギャラリー・パルク] (正木・永尾)
〒604-8082 京都市中京区三条通御幸町弁慶石町48 三条ありもとビル[ル・グランマーブル カフェ クラッセ] 2F
【Tel&Fax】075-231-0706 【Mail】galleryparc@grandmarble.com



【画像02】 いんともみ作品
297×420, 水彩、ペン、賞状用紙

作家略歴

いんともみ / IN, Tomomi

1984年 福岡県生まれ、京都在住

〈個展〉

2011年 lala,sunshine/(gallery ANTENNA/ 京都)

2010年 さんぽのおとも(雑貨店チャルカ/ 大阪)

2010年 移動アクセサリースタジオ「intoo」
(gallery ANTENNA/ 京都)

2008年 relaxing (gallery ANTENNA/ 京都)

〈その他〉

2011年 優しさ贈る手仕事展(JR 京都伊勢丹/ 京都)

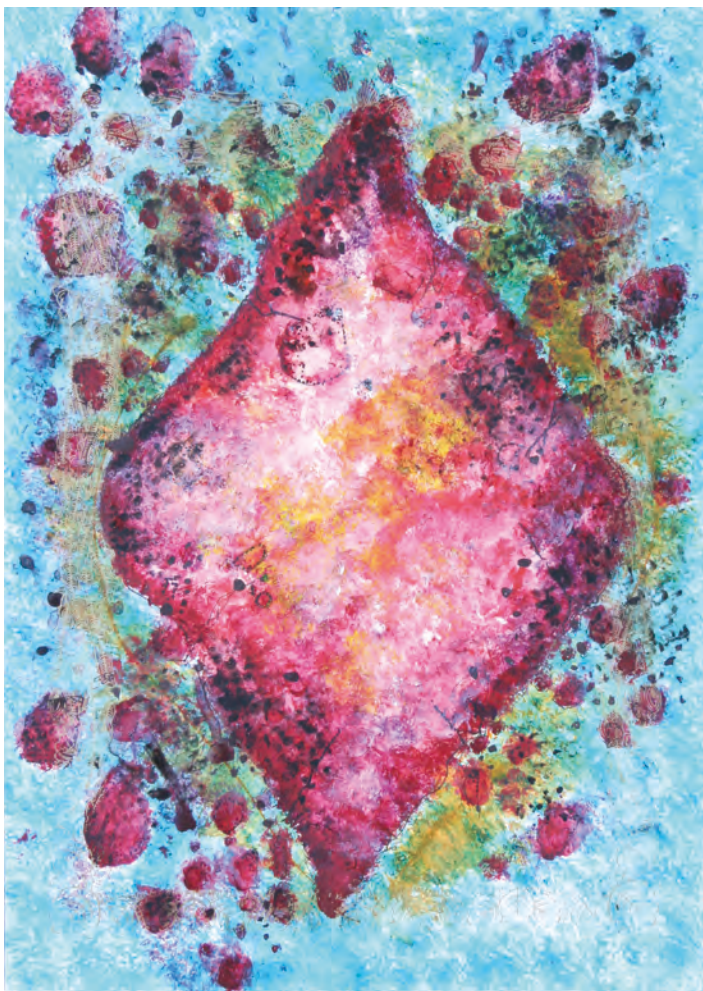
2011年 いきものミュージアム(恵比寿三越/ 東京)

2010年 ricemark 企画 おみやげ展
(gallery ANTENNA/ 京都)

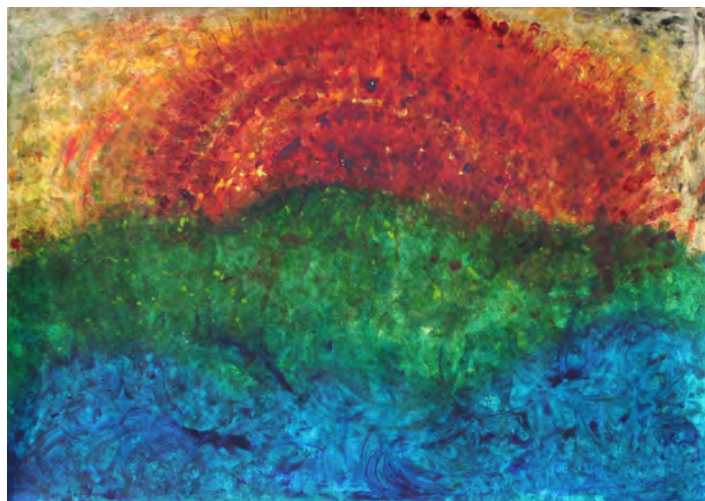
2010年 三条富小路書店(ギャラリーH20/ 京都)

など

Press Release:2012.2.23



【画像03】
いんともみ作品
297×420, 水彩、ペン、賞状用紙



【画像05】
いんともみ作品
762×543, 水彩、画用紙



【画像04】
いんともみ作品
762×543, 水彩、画用紙



【画像06】
いんともみ作品
270×380, 水彩、アクリル絵具、ペン、画用紙