

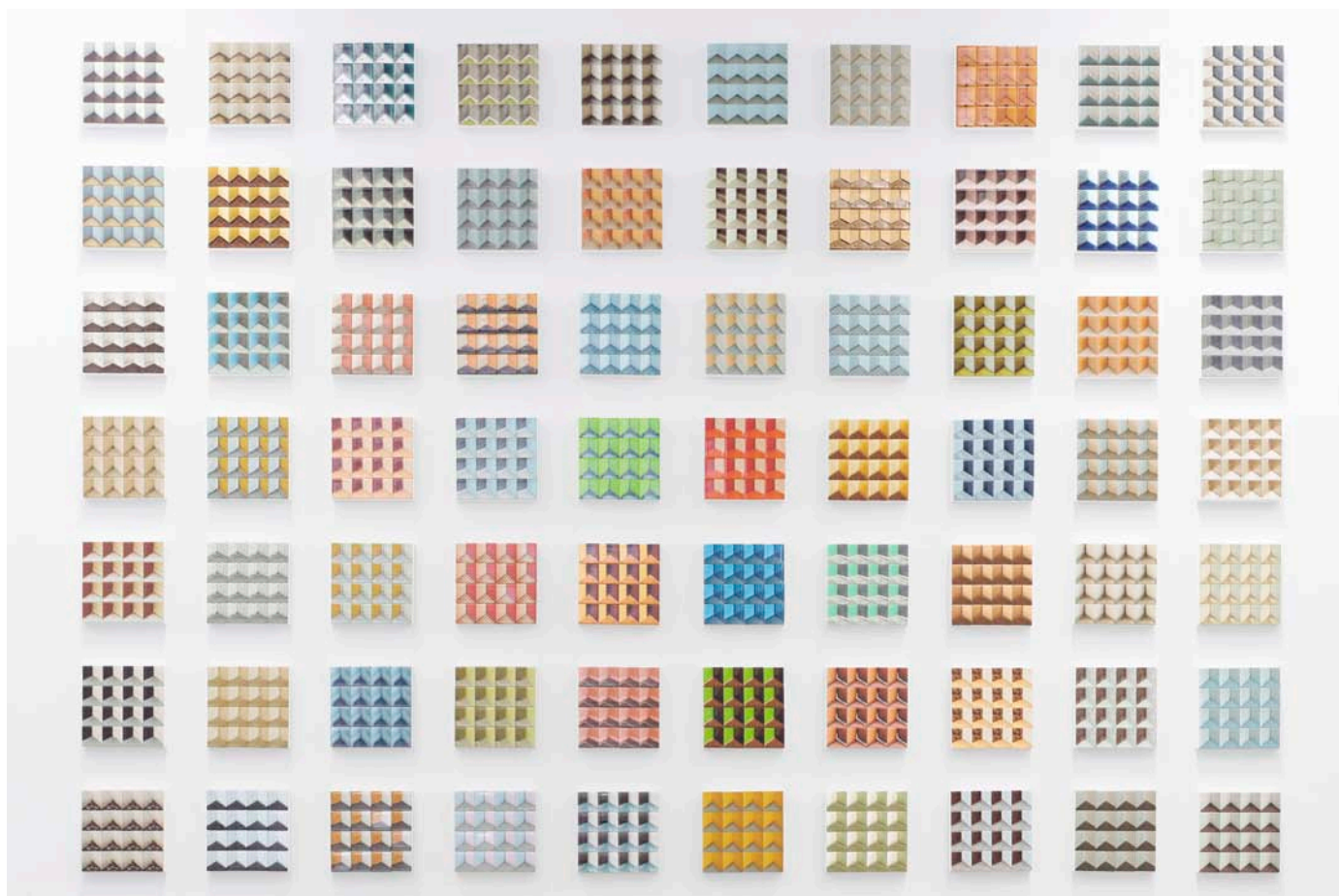
Press Release:2011.8.12

すみっこにみつける

いつも近くにある世界：中居真理 展

2011年9月23日(金・祝) — 10月11日(火) 11:00~19:00 ※月曜休・但し10月10日(月)は開廊

主催：京都国際舞台芸術祭実行委員会 協力：ギャラリー・パルク



[1] 《gingham check #2》 2010

ご案内

Gallery PARC[グランマーブル ギャラリー・パルク]では、2011年9月23日から10月11日まで、「すみっこにみつける — いつも近くにある世界：中居真理展」を開催いたします。

本展は、9月23日から10月16日まで京都市などによる「京都国際舞台芸術祭実行委員会」主催で開催される、「KYOTO EXPERIMENT-京都国際舞台芸術祭2011」への会場提供により、その関連企画展として開催するものです。

中居真理(なかい・まり 1981~)はこれまで、それぞれ独立した写真を組み合わせることで、まったく別のイメージを創り出す〈パターンシリーズ〉を手掛け、近年では身近な風景の一部を切り取り、タイル化し、それらを反復して設置することでそこにあらたな「もよう」の世界を展開させる作品を発表しています。

身の回りにある「すみっこ」が写しとられたタイルが見せる幾何学模様には、私たちの見慣れた風景がまったく別の世界に展開していく様を見るとき、組み替え可能なタイルによって様々に変化する「もよう」の世界をお楽しみいただけます。

本展は、KYOTO EXPERIMENTの会期中、様々な演劇やパフォーマンスが展開する会場となる京都市内の劇場や広場、神社、それぞれの会場をつなぐ道を撮影し、それらを素材に制作されます。元小学校や小劇場、歌舞伎舞台などそれぞれ特色ある劇場空間から、中居はどんな「もよう」を生み出すのでしょうか。

会場には新作の他に鑑賞者が自由にパターンを組み替えられる作品もあわせて展示いたします。

また、会期中には参加者が実際に「すみっこ」を撮影し、自分だけの「もよう」を見つけるワークショップも開催いたします。

本展の周知にご協力くださいますようお願いいたします。*本展の周知・広報にご協力頂ける際に、広報用画像をご用意しております。

本リリース掲載画像からご希望の画像番号および掲載媒体情報を明記の上、Gallery PARC[galleryparc@grandmarble.com]迄ご連絡ください。

尚、個人の鑑賞および利用を目的とする場合は、画像の貸出しはお断りしておりますのでご了承ください。

Press Release:2011.8.12

【開催情報】

- 展覧会名** すみっこにみつける ーいつも近くにある世界:中居真理展
出品作家 中居真理(なかい・まり) 【作家HP】<http://www.nakaimari.com/>
会 期 2011年9月23日(金・祝)ー10月11日(火) 11:00~19:00 ※月曜休・但し10月10日(月)は開廊
会 場 Gallery PARC(グランマーブル ギャラリー・パルク)
 〒604-8082 京都市中京区三条通御幸町弁慶石町48 三条ありもとビル[ル・グランマーブル カフェ クラッセ]2階
 【Tel&Fax】075-231-0706 【Mail】galleryparc@grandmarble.com 【HP】<http://www.grandmarble.com/parc/>
料 金 無料
主 催 京都国際舞台芸術祭実行委員会(京都市、京都芸術センター、公益財団法人京都市芸術文化協会、京都造形芸術大学 舞台芸術研究センター)
協 力 大塚オーミ陶業株式会社、Gallery PARC
関連イベント ワークショップ「ぺったんこにみるごこちまち~もようを見つけに街あるき」10月8日(土)・14:00~ 有料・要申し込み
アクセス 阪急河原町駅・三条京阪駅より徒歩10分、地下鉄東西線京都市役所前駅より徒歩3分
 * * * 本展は、9月23日から10月16日まで京都国際舞台芸術祭実行委員会主催で開催される「KYOTO EXPERIMENT-京都国際舞台芸術祭2011」への会場提供により、その関連展覧会として開催するものです。

本展の内容詳細およびKYOTO EXPERIMENTについてのお問い合わせは、

KYOTO EXPERIMENT事務局

〒604-8156 京都市中京区室町通蛸薬師下る山伏山町546-2 京都芸術センター内

TEL:075-213-5839(11:00~20:00 ※8/8~9/22は日曜休) FAX:075-213-5849

E-MAIL:info@kyoto-ex.jp <http://kyoto-ex.jp>

※広報に関するお問合せ | 広報担当:多胡真佐子 E-MAIL:public@kyoto-ex.jp



Press Release:2011.8.12

(以下、「KYOTO EXPERIMENT 京都国際舞台芸術祭2011」プレスリリースより引用)

【展覧会趣旨】

この度、「KYOTO EXPERIMENT 京都国際舞台芸術祭2011」関連イベントとして、1981年生まれの実験家・中居真理の個展を開催いたします。中居は、私たちが普段何気なく目にしている風景の一部分を切り取って組み合わせることで<もよう>を創り出します。

遠くからみると色鮮やかな幾何学模様に見えますが、近づくとそれが色々な場所の<すみっこ>を写し取ったタイルであることに気づきます。素材としての<すみっこ>の魅力や、組み合わせによってのみる者への視覚的効果(平面としての<もよう>と立体としての<すみっこの風景>との認識のズレ)といった、無数の可能性と広がりを持った興味深い作品です。さらに近年、そのような工程を、福岡のアートプロジェクト集団「ドネルモ」との共同開発によるワークショップとして、各地で活動も行っているのも特徴的です。

本展では、近作とともに新作としてKYOTO EXPERIMENTの会場となる、京都市内の劇場や広場、神社やそれぞれの会場をつなぐ道の撮影をもとに制作、発表します。元小学校や小劇場、歌舞伎舞台などそれぞれ特色ある劇場空間から、中居はどんな<もよう>を生み出すのでしょうか。また今回は、鑑賞者が作品であるタイルを触って自由に組み替えられる、新たな試みも行います。

【作家略歴】

中居 真理 NAKAI, Mari

1981年生まれ、京都市在住。

2002年より写真による表現活動を展開。

2007年頃より、1枚1枚独立した写真を組み合わせてひとつのイメージを創り出す<パターンシリーズ>を制作する。展覧会での発表に加え、近年は福岡のアートプロジェクト集団「ドネルモ」との共同開発によるワークショップを各地で開催するなど、幅広い活動を行っている。

個展

2010 patterns (AD&A gallery / 大阪)

2005 まばたき (WHITECUBE OSAKA / 大阪)

グループ展

2009 now here, nowhere (京都芸術センター / 京都)

2008 Art Court Fronher 2008 #6 (ARTCOURT Gallery / 大阪)

2007 3人展 (COLUMN GALLERY / 大阪)

2006 写真2人展 (同時代ギャラリー / 京都)

ワークショップ

2011 ペったんこにみるはこざき (珪藻庵 - 九州大学 箱崎キャンパス / 福岡)

2010 ペったんこにみるかすが (春日市ふれあい文化センター / 福岡)

ペったんこにみるおおさか (AD&A gallery / 大阪)

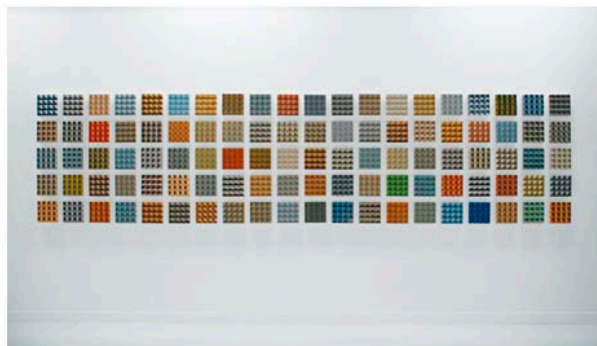
ペったんこにみる Vol.3 (九州大学 伊都キャンパス 理系図書館 / 福岡)

2009 ペったんこにみる Vol.2 (建立寺 / 福岡)

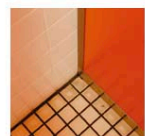
ペったんこにみる Vol.1 (ルネット・九州大学USI大橋サテライト / 福岡)



【3】《gingham check #2》 2010



【4】「now here, nowhere」会場風景 2009



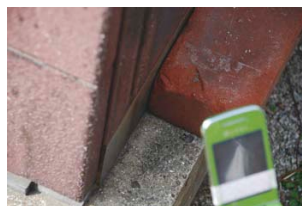
作品は16ピース(16枚のタイル)を一組で構成されている。
タイルの裏面は磁石になっており、
1ピースずつ外して自由に組み替えられる。

Press Release:2011.8.12

【関連ワークショップ】

「ぺったんこにみるごまち〜もようを見つけに街あるき」
本展出品作家の中居さんと京都のまちなかへくぺったんこなもよう探しに出かけませんか？
自分の携帯付属カメラでまちなかで見つけたすみっこをぱちり。普段あるきなれた町の風景が自分だけのくもようになります。

日 時 2011年10月8日(土) 14:00~16:00
会 場 Gallery PARC[グランマーブル ギャラリー・パルク]
対 象 携帯のカメラ機能を使える方
料 金 500円(お茶とお菓子付き)
定 員 20名(要予約・先着順)
お申込み KYOTO EXPERIMENT事務局まで
お電話(TEL:075-213-5839)もしくは、公式ウェブサイト
(<http://kyoto-ex.jp>)内申込フォームにて受付
共同企画 ドネルモ donner le mot (<http://donnerlemot.com/>)



[ワークショップの流れ]

- ①受付開始(30分前)
- ②中居さん作品紹介 @PARC
- ③撮影レクチャー @PARC
*中居さんが「すみっこ」撮影の秘訣を伝授。
- ④デモンストレーション @PARC
*教わった秘訣をもとに、試しにギャラリー内の「すみっこ」を撮影してみます。
- ⑤撮影開始 @街なか
*いよいよ、ギャラリーの外へ出てまちなかを歩きながら撮影をします。
- ⑥お披露目会 @PARC
*撮影した画像をまとめたあと、お茶とお菓子を楽しみながら、参加者それぞれのくぺったんこなもようのお披露目をします。



過去のワークショップの様相

【KYOTO EXPERIMENTとは】

KYOTO EXPERIMENT(キョウト エクスペリメント)は、京都を舞台に世界各地から最先端の舞台作品を紹介する、国際舞台芸術フェスティバルです。

- ①「創造」と「交流」の実験の場となること
- ②<京都文化>の現在を発信すること
- ③舞台芸術の新たな魅力を発掘し、次代の人材を生む可能性を見いだすこと

3つのコンセプトをもとに、毎年秋に公立/民間の劇場、施設が互いに連携を図りながら実施しています。

第一回目となる昨年度は、延べ10,247名の方々にご来場いただき、舞台芸術のファンだけでなく幅広い関心を集めることができました。

KYOTO EXPERIMENT 京都国際舞台芸術祭2011

開催期間:2011年9月23日(金・祝)ー10月16日(日)

会 場:京都芸術センター、ART COMPLEX 1928、元・立誠小学校、京都芸術劇場 春秋座(京都造形芸術大学)、アトリエ劇研 他

内 容:公式プログラム・11演目、フリンジ・9演目、提携公演・2演目※そのほか、ダンスワークショップや展覧会、レクチャーなどの関連イベントを多数実施

主 催:京都国際舞台芸術祭実行委員会(京都市、京都芸術センター、公益財団法人京都市芸術文化協会、京都造形芸術大学 舞台芸術研究センター)

共 催:アトリエ劇研、立誠・文化のまち運営委員会

提 携:ART COMPLEX 1928

協 力:GalleryPARC[グランマーブル ギャラリー・パルク]

協 賛:株式会社資生堂

助 成:平成23年度文化庁国際芸術交流支援事業、財団法人アサヒビール芸術文化財団

認 定:公益社団法人企業メセナ協議会