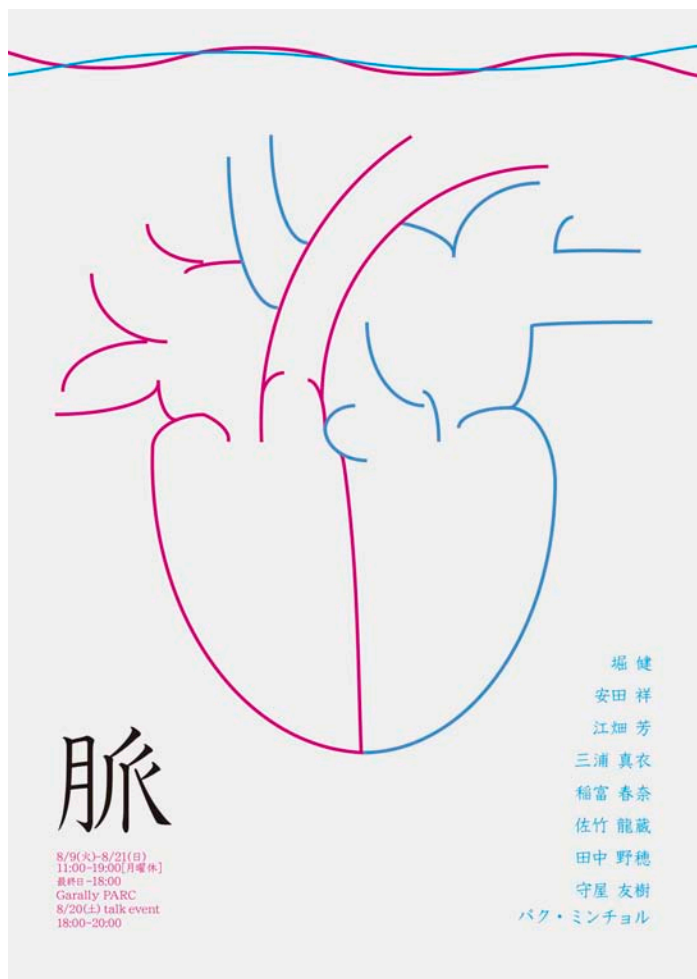


Press Release:2011.6.24

【脈】

稲富春奈 江畑芳 佐竹龍蔵 田中野穂 パク・ミンチョル 堀健 三浦真衣 守屋友樹 安田祥

2011年8月9日(火) — 8月21日(日) 11:00~19:00 ※月曜休・最終日18:00まで



展覧会フライヤー

ご案内

Gallery PARC[グランマーブル ギャラリー・パルク]では、2011年8月9日から21日までの期間、京都造形芸術大学大学院生9名によるグループ展『脈』を開催いたします。

本展は京都造形芸術大学 大学院の様々な専攻に在籍する学生主催による展覧会です。

9名の作家がそれぞれの表現分野の領域を超え、同時代の表現者としての相互の繋がりを深めるとともに、表現をより積極的に社会と繋げようとする意欲に満ちた展覧会です。

絵画・彫刻・陶芸・版画・写真・映像などによる幅広い表現をお楽しみください。

8月20日(土) 18:00~20:00には出品者によるトーク・イベントと、やまうちまきこ氏のケータリングによるパーティーを開催します。こちらにもぜひ足をお運びください。

本展の周知にご協力くださいますようよろしくお願いいたします。

本展の周知・広報にご協力頂ける際に、広報用画像をご用意しております。本リリース掲載画像からご希望の画像番号および掲載媒体情報を明記の上、Gallery PARC[galleryparc@grandmarble.com]迄ご連絡ください。尚、個人の鑑賞および利用を目的とする場合は、画像の貸出しはお断りしておりますのでご了承ください。

展覧会名 脈

出品作家 稲富春奈 江畑芳 佐竹龍蔵 田中野穂 パク・ミンチョル 堀健 三浦真衣 守屋友樹 安田祥

会期 2011年8月9日(火) — 8月21日(日) 11:00~19:00 ※月曜休廊・最終日18:00まで

イベント トーク・イベント 2011年8月20日(土) 18:00~20:00

出品作家によるトークと、やまうちまきこ氏のケータリングによるパーティー

入場 無料

会場 Gallery PARC(グランマーブル ギャラリー・パルク)

〒604-8082 京都市中京区三条通御幸町弁慶石町48 三条ありもとビル[ル・グランマーブル カフェ クラッセ]2階

【Tel&Fax】075-231-0706 【Mail】galleryparc@grandmarble.com 【HP】http://www.grandmarble.com/parc/

アクセス 阪急河原町駅・三条京阪駅より徒歩10分、地下鉄東西線京都市役所前駅より徒歩3分

本展覧会に関する詳しいお問い合わせ

展覧会「脈」代表:稲富春奈(an503_happymac@yahoo.co.jp)まで

Press Release:2011.6.24

【主催者による展覧会趣旨文】*「脈」プレスリリースより引用

本展覧会は、京都造形芸術大学大学院のさまざまな専攻に在籍する学生が集い企画したものです。

種々の表現方法に足を置きつつも、少しでも枠を越えたいという思いが根底にあります。

私たちの表現・制作活動は一人ひとりのかたちは違えど、その本質は力強く脈うつ人間の生命そのものです。

生み出された作品は脈動となり社会との繋がりをもち、その脈打つ力が強ければ強いほど社会をくまなく循環し、再び自己へと還って来ます。

本展覧会においてテーマとして掲げる「脈」とは、そうした自己の脈動と社会との関わりであるとともに、私たち表現者同士の繋がりであります。

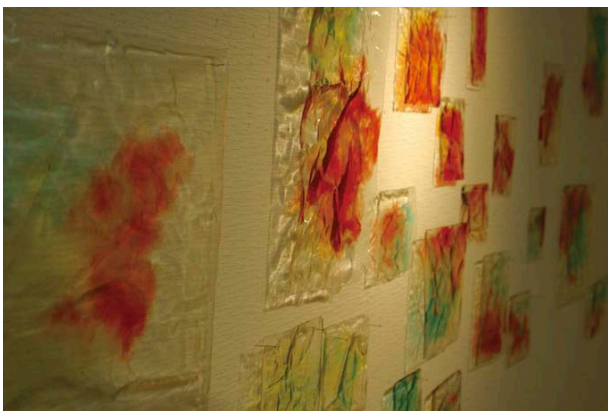
個々の表現が交わることで生まれる新たな意味や価値観。

それらがより力強い脈動としてより広い社会へと繋がっていくでしょう。

—— 今、芸術は必要か。変わりゆく価値観の中においても変わらぬ価値を持つものとして私たちは作品をつくり続ける。それこそが表現者としての鼓動だ。

出品者一同

【出品作家略歴】



稲富 春奈 《from here》 インスタレーション

稲富 春奈 INATOMI Haruna

- 1987 長崎県生まれ
2010 京都嵯峨芸術大学 芸術学部 造形学科 彫刻分野 卒業
現在 京都造形芸術大学大学院 修士課程 芸術研究科 芸術表現専攻 在籍
- 2005 高校Q児 -Questionから、始まる、生まれる- (長崎県美術館)
2008 BOX美術館展 7・touch・a・ble・触れる- (GALLERYはねうさぎ・京都)
2009 one room09 (京都嵯峨芸術大学 BOX)
Art Camp 2009 (ギャラリーヤマグチ クンストパウ・大阪)
2010 京都嵯峨芸術大学 平成21年度卒業・修了制作展 (京都市美術館)
稲富春奈展 -Haruna Inatomi Exhibition- (ギャラリー恵風・京都)
ISE Cultural Foundation 第6回美術学生展 in NY 2010 (Ise Cultural Foundation)
the opposite lane -対向車線- (art project room ARTZONE・京都)
- 2010 京都嵯峨芸術大学 平成21年度卒業・修了制作展 卒業生特別賞 受賞

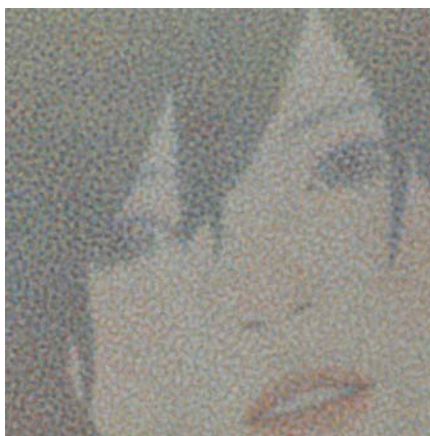


江畑 芳 《白ばら紅ばら》 油彩

江畑 芳 EBATA Kaori

- 1984 愛知県名古屋市生まれ
2010 京都造形芸術大学 芸術学部 美術工芸学科 洋画コース 卒業
現在 京都造形芸術大学大学院 修士課程 芸術研究科 芸術表現専攻 在籍
- 2010 好物図鑑 (アーツスペースX・名古屋)
日米美術学生展 (イセカルチュラルファンデーション)
the oppositesidelane -対向車線- (ARTZONE・京都)
NIPPON ART NEXT (東京芸術学舎・東京)
京都学生芸術作品展2010 Arts Bar@Rissei (元 立誠小学校・京都)
- 2011 個展「9人の物語」(恵文社ギャラリーアンフェール・京都)
petit arts × C-GALLERY (C-GALLERY・名古屋)
- 2010 京都造形芸術大学 卒業制作展 瓜生山賞・混沌賞・学科賞 受賞

Press Release:2011.6.24



佐竹 龍蔵 《girl》 絵画

佐竹 龍蔵 SATAKE Ryuzo

1987 高知県生まれ

2010 京都造形芸術大学 芸術学部 美術工芸学科 卒業

現在 京都造形芸術大学大学院 修士課程 芸術研究科 芸術表現専攻 在籍

2009 個展「佐竹龍蔵展」(かぼると・高知)

2010 個展「佐竹龍蔵展」(アトスペース虹・京都)

NIPPON ART NEXT (東京芸術学舎・東京)

ZOU (むろまちアートコート・京都)

2011 VOCA展2011 (上野の森美術館・東京)

画心展- 京都造形芸術大学 日本画 selection vol.1 (佐藤美術館+東京芸術学舎・東京)

個展「佐竹龍蔵展」(アトスペース虹・京都)

2009 「Concours des Tableaux」 最優秀賞 ('11 同賞 受賞)

2010 「ART AWARD NEXT #1」 準大賞



田中 野穂 《twins》 陶芸

田中 野穂 TANAKA Noho

1987 北海道生まれ

2010 京都造形芸術大学 芸術学部 美術工芸学科 陶芸コース 卒業

現在 京都造形芸術大学大学院 修士課程 芸術研究科 芸術表現専攻 在籍

2009 個展「あのひ」(ギャラリー門馬ANNEX・北海道)

2009 井な器展 (GALLERY H2O・京都)

2009 京都同時代学生陶芸展 4芸大合同展 (元 立誠小学校・京都)

京都造形芸術大学卒業制作展 (京都市美術館)

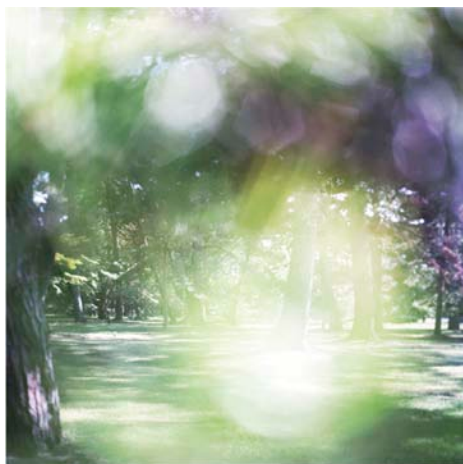
Delta 大学院陶芸修士1回展 (Artspace88・東京)

2010アジア現代陶芸展 日中韓大学合同展 (弘益大学校現代美術館・韓国)

どれみふあそらしどんぶり展 (GALLERY H2O・京都)

京料理展示会 (みやこめっせ・京都)

京都造形芸術大学卒業制作展 学科賞 受賞



パク・ミンチョル 《大切な人が去った後・Serise》 写真

パク・ミンチョル PARK MINCHEOL

1982 韓国生まれ

2010 京都造形芸術大学 芸術学部 情報デザイン学科 写真コース 卒業

現在 京都造形芸術大学大学院 修士課程 芸術研究科 芸術表現専攻 在籍

2006 個展 (キャノンギャラリー (韓国、釜山))

2009 グループ展 (同時代ギャラリー・京都)

グループ展 (ギャラリーマロニエ・京都)

グループ展 (ARTZONE・京都)

グループ展 (立誠小学校・京都)

グループ展 (iギャラリー・京都)

グループ展 (ギャラリースズキ・京都)

グループ展 (PARA STUDIO・韓国、釜山)



堀 健 《time record》 キネティックアート

堀 健 HORI Takeshi

1987 大阪府生まれ

2010 京都造形芸術大学 芸術学部 美術工芸学科 彫刻コース 卒業

現在 京都造形芸術大学大学院 修士課程 芸術研究科 芸術表現専攻 在籍

2008 個展「空の口笛が聞こえたら」(ギャラリーすずき・京都)

2009 個展「マワッテル!？」(ギャラリーはねうさぎ・京都)

2009 個展「REVOLUTION」(ギャラリーすずき・京都)

2010 個展「ゆめ」(ギャラリーはねうさぎ・京都)

2010 個展「空への実験室」(ギャラリーすずき・京都)

その他、展覧会多数。

2010 柳瀬大輔&井料瑠美ミュージカル・コンサートにて舞台美術を担当

第48回 北陸中日美術展 入賞

第49回 北陸中日美術展 入賞

Press Release:2011.6.24



三浦 真衣 《在る》 版画

三浦 真衣 MIURA Mai

1987 宮城県生まれ

2010 京都造形芸術大学 芸術学部 美術工芸学科 洋画(版表現)コース 卒業

現在 京都造形芸術大学大学院 修士課程 芸術研究科 芸術表現専攻 在籍

グループ展

- 2010 「30×30」(ギャラリー恵風・京都)
- 「関西七芸術大学 版画ポートフォリオ展」(石田大成社ホール・京都)
- 「春雷」(art project room ARTZONE・京都)
- 「はずみ」(gallery月夜と少年・大阪)
- 「the opposite lane -対向車線-」(art project room ARTZONE・京都)
- 「つながるイメージ 版画ミニアチュール展」(GALLERY ARTISLONG・京都)
- 「4 p」(ギャラリー恵風・京都)
- 「京都版画2011 新鋭展」(ART FORUM JARFO・京都)
- 「三日展」(ART FORUM JARFO・京都)
- 「30×30の窓」(ギャラリー恵風・京都)
- 「八芸術大学版画ポートフォリオ展」(MATSUO MEGUMI+VOICE GALLERY pfs/w・京都)

2010 第78回 版画協会展 入選

2010 あおもり国際版画トリエンナーレ2010 入選



守屋 友樹 《scape-blue》 映像

守屋 友樹 MORIYA Yuki

1987 東京都生まれ

2010 日本大学 芸術学部 写真学科 卒業

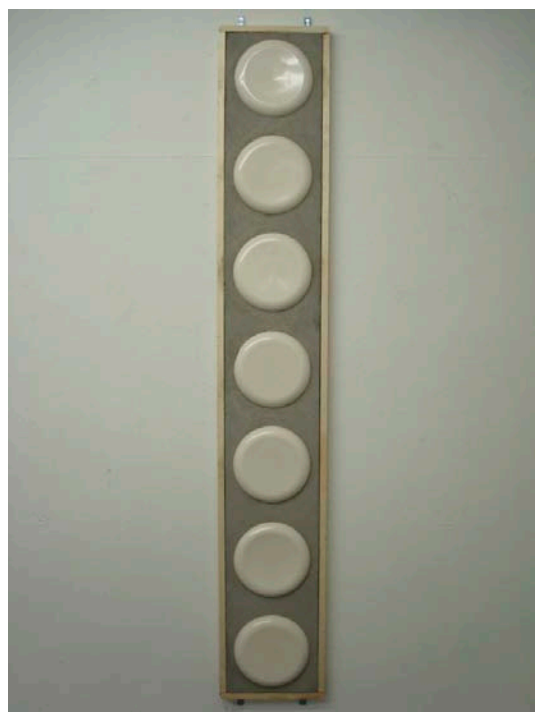
現在 京都造形芸術大学大学院 修士課程 芸術研究科 芸術表現専攻 在籍

グループ展

- 2008 「1block」(学内展示・東京)
- 2009 「顔_face」(学内展示・東京)
- 「燦燦」(gallery re deco・東京)
- 2010 「海月の骨」(gallery i・京都)
- 「対向車線」(art project room ARTZONE・京都)
- 2011 「鈴鹿芳康ゼミ展」(gallery suzuki・京都)

個展

- 2010 「tokyo blast」(count down gallery・東京)
- 2010 「Rolling stone」(gallery i・京都)



安田 祥 《tile-serise》 陶芸

安田 祥 YASUDA Sachi

1987 大阪府生まれ

2010 京都造形芸術大学 芸術学部 美術工芸学科 陶芸コース 卒業

現在 京都造形芸術大学大学院 修士課程 芸術研究科 芸術表現専攻 在籍

グループ展

- 2008 「原色展」(空[スペース]鍵屋・京都)
- 2009 「ひふみ展 19人の陶思」 進級制作展(空[スペース]鍵屋・京都)
- 「井な器展」(GALLERY H2O・京都)
- 「京都同時代学生陶芸展」 4芸大合同展(元 立誠小学校・京都)
- 2010 「京都造形芸術大学卒業制作展」(京都市美術館)
- 「Delta」 大学院陶芸修士1回展(Artspace88・東京)
- 「2010アジア現代陶芸展」 日中韓大学合同展(弘益大学現代美術館・韓国)
- 「京都同時代学生陶芸展」 3芸大合同展(元 立誠小学校・京都)
- 「どれみふあそらしどんぶり展」(GALLERY H2O・京都)
- 「京料理展示会」(みやこめっせ・京都)
- 「KOHANAN 陶芸部 OB展」(ギャラリー道・大阪)

個展

- 2010 「A model art」(Gallery はねうさぎ・京都)
- 「new hero solo exhibition 2010」(Gallery はねうさぎ・京都)