

# アクロス ザ ユニバース

Across the Universe

菅かおる

Kan Kaoru Exhibition

2014年  
5月20日(火) — 6月1日(日)  
11:00~19:00

月曜日休廊  
金曜日20:00まで / 最終日18:00まで

Gallery P A R C  
GRAND MARBLE

菅かおる(かん・かおる/1976年・大分生まれ)は、2000年に京都造形芸術大学日本画コースを卒業、2004年~2005年8月に京都造形芸術大学国際藝術研究センターフェロープログラム研究員を経て、これまでおもに「水」をモチーフに伝統的な日本画の技法を用いながら作品制作を続けています。

本展で菅かおるは襖サイズのパネルに描いた日本画を「16曲の屏風」に見立て、ギャラリー・バルクの会場内を横断させています。会場を大胆に横切るその「屏風」は全長14メートルを超えて、表裏32もの画面を持つもので、複数の画面に一連の、時に異なるイメージが隣り合いながら連なり、画面ごとに様々な関係性をつくり出します。また、会場内の場所や時間帯による外光の影響を取り込んで配置された作品は、光によって様々な表情を変化させる日本画・日本画材の魅力を最大限に活かしたもので、空間と密接に関わりあったひとつのインスタレーションとも呼べるものです。

ひとつの小さな世界には、巨大な世界が含まれている。(中略) 私の庭は小さいが、ここには全てがあり、そこはどの世界にも繋がるし、あなたの庭になるかもしれないのだ。

ビートルズのアルバム『レット・イット・ビー』に収録されている曲名と同様の本展タイトル「アクロス ザ ユニバース」は、『世界の向こう側』あるいは『世界を超えて』とも訳されるものですが、ここで「ユニバース」は『人間、西洋:東洋、地球、宇宙、森羅万象、全』などの様々な概念を含み、現在でも様々な解釈がなされているものです。

本展の菅かおるの作品も、ひとつの画面・ひとつの絵画・ひとつの空間として多様な見立てが出来るとともに、それらは画面内へと、あるいは画面を超えてマイクロ・コスモスからマクロ・コスモスへとその視点やイメージを自由に行き来する鑑賞体験をもたらすのではないのでしょうか。



ひとつの小さな世界には、巨大な世界が含まれている。

このある面では当たり前で単純な考えが、私から離れる事はない。

「水」からの美的なインスピレーション、海に対する畏怖など、ごく私的で個人的な感情や事柄、始まりはいつもそこにしかない。

それらが普遍性を獲得する為に、記号性や形式を使う。

絵にするとということ。

私の庭は小さいが、ここには全てがあり、そこはどの世界にも繋がるし、あなたの庭になるかもしれないのだ。

菅かおる Kan Kaoru

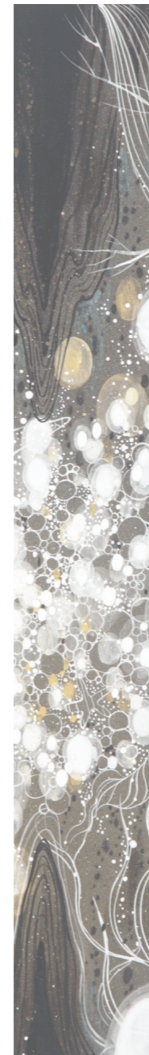
2000 京都造形芸術大学 美術科 日本画コース卒業  
千住博に師事。

2001 第5回公募新生展 新生賞受賞  
2011 松陰芸術賞 受賞  
2012 ART AWARD NEXT 2012 入選  
- 康耀堂美術館賞 受賞 京都造形芸術大学 買上

個展  
2003 「かんかおる展」 新生堂,東京  
2005 「~水の惑星~」 ギャラリー白石,東京  
2006 「一内の光・外の静一」 大丸心齋橋店,大阪  
- 「flowers」 大雅堂,京都  
2007 「菅かおる小宇宙展」 丸栄ギャラリーエスバス, 愛知  
2008 「covered」 大丸神戸店,兵庫  
- 「浮遊」 大丸東京店, 東京  
「水鏡」 天満屋福山店, 広島  
- 「~水の襖絵~」 大丸京都店  
2009 西武百貨店 大津店アートサロン, 滋賀  
2010 「菅かおる日本画展」 大丸心齋橋店, 大阪  
「菅かおる日本画展」 川田画廊, 兵庫  
- 「水中トリップ」 Gallery Antenna, 京都  
2011 「菅かおる展」 大丸京都店  
- 「水に咲く」 小田急百貨店新宿店  
2012 「菅かおる個展」 松坂屋名古屋店  
2013 個展 近鉄上本町店美術画廊  
- 「月花水流」 東急渋谷店  
- 「slow fire 蠟燭の灯でみる火の絵」 Gallery Antenna

グループ展  
2003 「プレシアンズ会展」 日本橋高島屋, 東京  
2005 「銀河の会」 近鉄上本町店, 大阪  
2006 「Millennium-1000-の星展」 西武池袋本店, 東京  
2007 「千年の会-千住博と若き波」 オンワードギャラリー日本橋, 東京 ('08, '12)  
- 「新美会展」 新宿高島屋階美術画廊('10)  
2008 「疾風会」 松坂屋本店, 東京  
2009 「風の会」 日本橋三越, 東京 ('12, '13)  
- 「京都現世美術館」 京都建仁寺境内 禅居庵, 京都  
2010 「Selected Artists of Gallery in Kyoto」 京都東急ホテル  
「グループプレシヤス」 高島屋京都店 ('12, '13)  
- 「京都造形芸術大学 日本画専攻 千住博研究会」 大丸京都店+ギャラリーKYOTOエスバス  
- 「multiple展」 PRINZ, 京都  
2012 「独創の旅」 千住博期待の若手作家10人展 康耀堂美術館  
「アブストラと12人の芸術家」 大同倉庫, 京都  
2013 「千住博の弟子たち展」 軽井沢千住博美術館  
- 「第2回グループホライゾン」 高島屋日本橋店  
- 「千住博研究会 大丸京都店」 ギャラリーKyotoエスバス  
- 「Kazkazumiyakan + "Q & Q"」 Antenna Media  
- 「slow fire」 Gallery ANTENNA

他多数



展示作品 | Works

- 01 Origin  
2013 72.7×53.0cm 和紙・岩絵具
- 02 Origin  
2014 40.9×40.9cm 和紙・岩絵具
- 03 hidden place  
2013 112.0×291.0cm 和紙・岩絵具
- 04 アクロス ザ ユニバース  
2014 サイズ可変 和紙・岩絵具
- 05 Origin  
2013 116.7×91.0cm 和紙・岩絵具
- 06 slow fire  
2012 106.0×37.0cm 和紙・岩絵具

